

# Retard de parole de langage

---

Pratique de rééducation

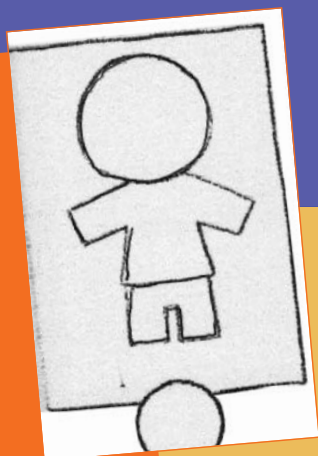
---

23 €

**Renée Bertrand**

**Ortho**  
ÉDITION

76-78, rue Jean Jaurès - 62330 ISBERGUES  
Tél. 03 21 61 94 94 - Fax. 03 21 61 94 95  
[www.orthoedition.com](http://www.orthoedition.com)



Après la publication en 2003 de « Dysorthographe-Pratique de Rééducation », Renée BERTRAND nous propose un manuel pratique pour la rééducation des enfants qui présentent un retard de parole et/ou un retard de langage.

Diplômée de l'école d'orthophonie de Lyon en 1979, elle exerce en cabinet libéral depuis près de 30 ans. Elle a toujours travaillé avec des enfants sourds, trisomiques, autistes et dysphasiques mais également avec des enfants présentant des retards de parole et de langage. Elle a enrichi sa pratique professionnelle par de nombreux stages, congrès et formations, pour devenir elle-même formatrice en 2001.



Cet ouvrage est le témoignage d'une pratique vivante, il est le « recueil » de la formation que Renée BERTRAND propose. Il se veut exclusivement pratique, très peu de rappels théoriques y sont proposés. Du bilan à la rééducation des retards de parole et de langage, il expose dans le détail et de façon très pragmatique une pratique professionnelle structurée, cohérente, et progressive. Il fourmille d'idées d'activités très faciles à mettre en œuvre avec tout enfant présentant un retard de parole ou de langage, quelle qu'en soit l'origine.



Cet ouvrage accorde également une place importante à l'accompagnement parental. Les parents y ont une place primordiale, leur implication étant seule garante d'une prise en charge complète et efficace.